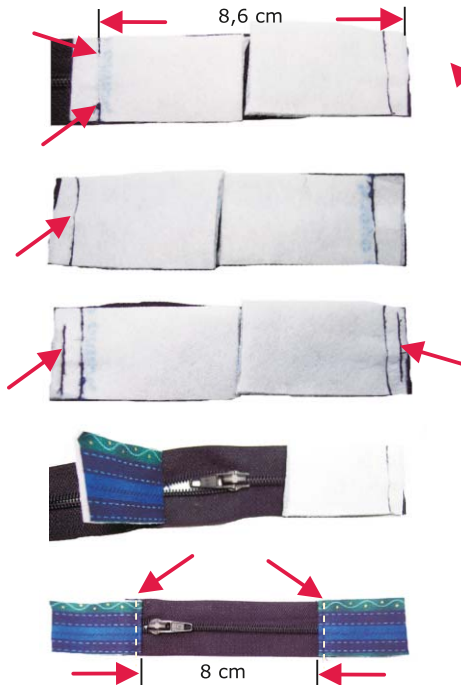


Stoff für den Zuschnitt vorbereiten

Oberstoff auf Vlies H 630 bügeln, dann die Bügeleinlage H 250 auf das Vlies H 630 bügeln.

Alle Schnitteile Teil 1-Teil 5 nun zuschneiden, alle Schnittteile beinhalten eine Nahtzugabe von 1/4 Inch (6,35 mm). Durch Absteppen oder Quilten erhöht sich die Stabilität.

Reißverschußeinsatz für Seitentasche



Endstücke annähen: 1. Teil durchgehend, beim 2. Teil bei geschlossenem Reißer nur die Außenkanten nähen, Schieber durch die Öffnung in die Mitte ziehen
Anlage des zweiten Endstücks rechts 8,6 cm von der linken Naht

offenes Stück schließen

die Reißerenden durch kleine Stiche sichern

Endstücke umschlagen, bügeln

knappkantig absteppen
Die Länge des sichtbaren Reißers beträgt 8 cm

Reißverschluß von der Seitentasche einnähen



Reißerzwischenstück an den unteren Taschenkörper mittig stecken, für Ungeübte auch heften, dann mit vorgegebener Nahtzugabe (Inchfuß) nähen

bügeln

auf das Reißerzwischenstück den oberen Taschenkörper aufstecken, heften und mit vorgegebener Nahtzugabe (Inchfuß) nähen und dann bügeln

Zwischenstück ist eingenäht und wird nun nach Schnittvorlage auf Breite beschnitten, falls die Endstücken überstehen

